



**STADE OCÉANE**

Faites le plein d'énergie positive

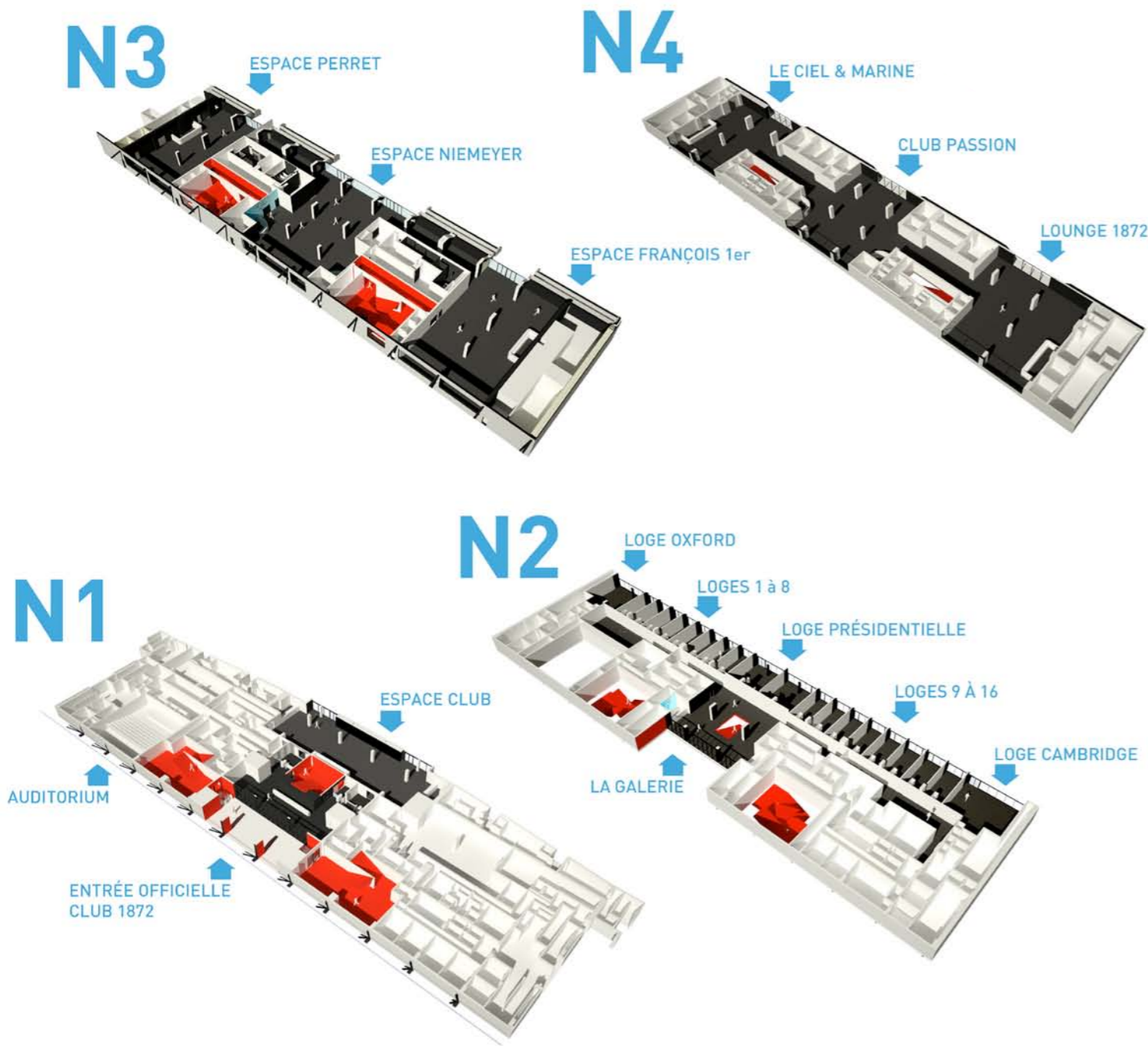
# SÉMINAIRES & Réceptions

# SÉMINAIRES & RÉCEPTIONS

Plan des espaces

# SÉMINAIRES & RÉCEPTIONS

Capacité



		Surfaces m2								
NIVEAU 1	Espace Club	400			120	240	X	X	X	6
	Auditorium	198	179				X	X	X	
NIVEAU 2	Loges	40	20	12	16	30		X	X	2
	Loge Présidentiel	154	70	50	80	100		X	X	4
	Loge OXFORD & CAMBRIDGE	105	50	30	60	80		X	X	4
	La Galerie	319				100		X	X	1
NIVEAU 3	Club Prestige	1534			560	950	X	X	X	36
	Espace NIEMEYER	734	300		200	350	X	X	X	16
	Espace PERRET & FRANÇOIS 1er	400	180		180	300	X	X	X	10
NIVEAU 4	Club Affaire	1221			700	800	X	X	X	32
	Club PASSION	491	150		230	300		X	X	12
	LE CIEL & MARINE LOUNGE 1872	350	100		230	250		X	X	10
ENCEINTE	Entre-Deux	4700					X			49
	Parvis	13325								
	Parking	700 places								



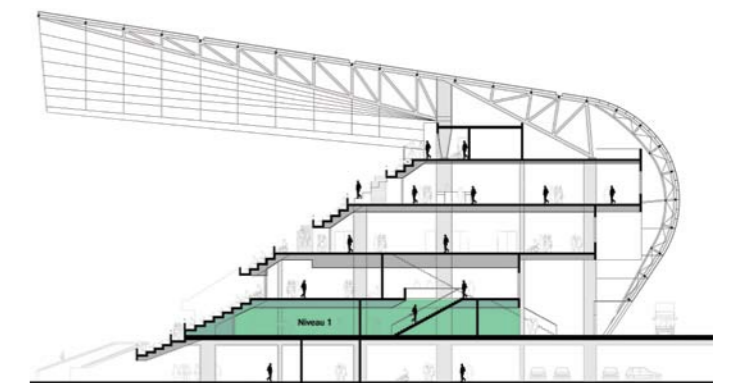
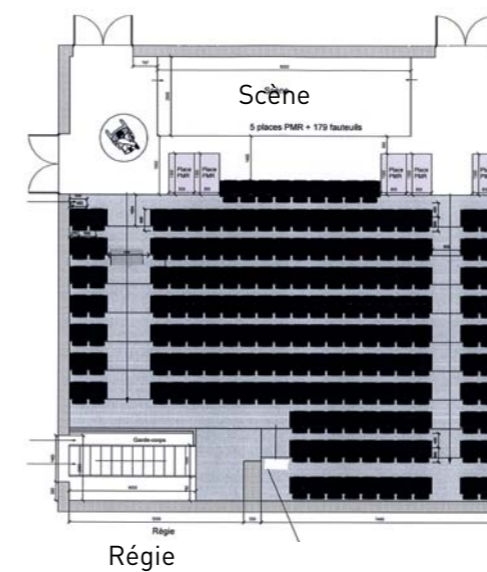
# AUDITORIUM

→ Niveau 1

**N1**  
Niveau 1 →  
Descriptif

## Sont inclus dans la prestation →

- Estrade
- Vidéo projecteur Full HD SONY
- Ecran électrique 2,20m x 3,92m
- Accès Wifi
- 2 micros SHURE filaires
- 2 micros SONY HF
- Lecteur Blu-ray SONY
- Sièges avec tablettes
- Nettoyage de l'auditorium
- Electricité



ESPACE	Surface	Théâtre
Auditorium	198 m <sup>2</sup>	179 pers.

**N1** Niveau 1 →



# ESPACE CLUB

→ Niveau 1



**STADE OCÉANE**

Faites le plein d'énergie positive

## Sont inclus dans la prestation →

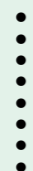
6 Télévisions 42'

Vidéo projecteur mobile + écran

Accès au Wifi

Sonorisation avec 3 micros SHURE

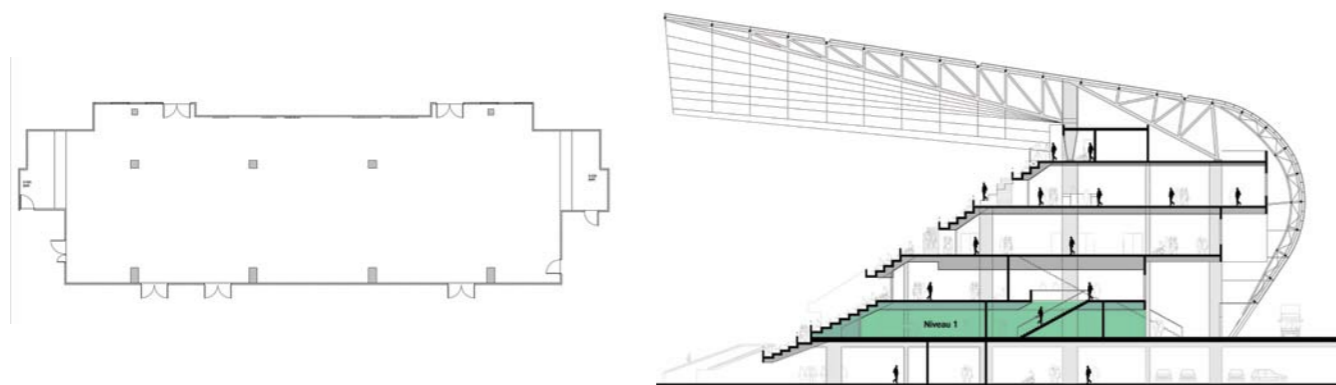
Lecteur CD DENON



Tables et chaises \*

Nettoyage du salon

Electricité



ESPACE	Surface	Théâtre	Rectangle	Banquet	Cocktail
Espace Club	400 m <sup>2</sup>			120 pers.	240 pers.

# N2

## Niveau 2 →

### Descriptif

# N1 Niveau 1 →

\* sous réserve de disponibilité

# LOGES

→ Niveau 2

# LOGE PRÉSIDENTIELLE

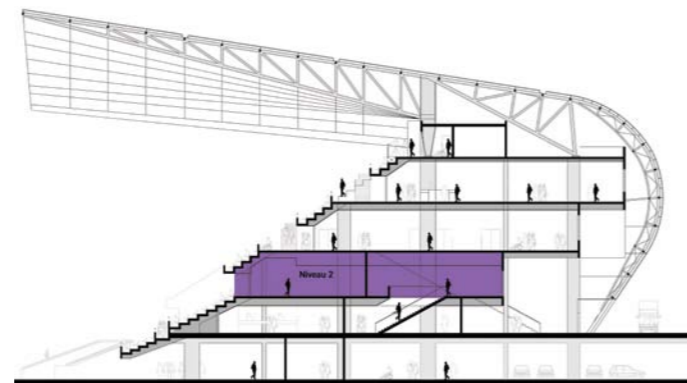
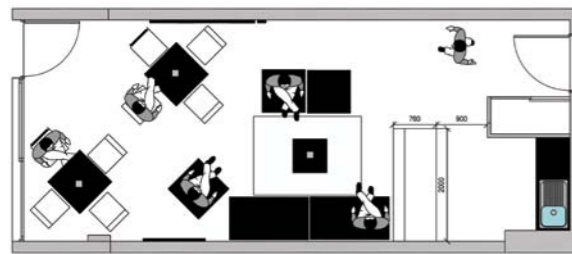
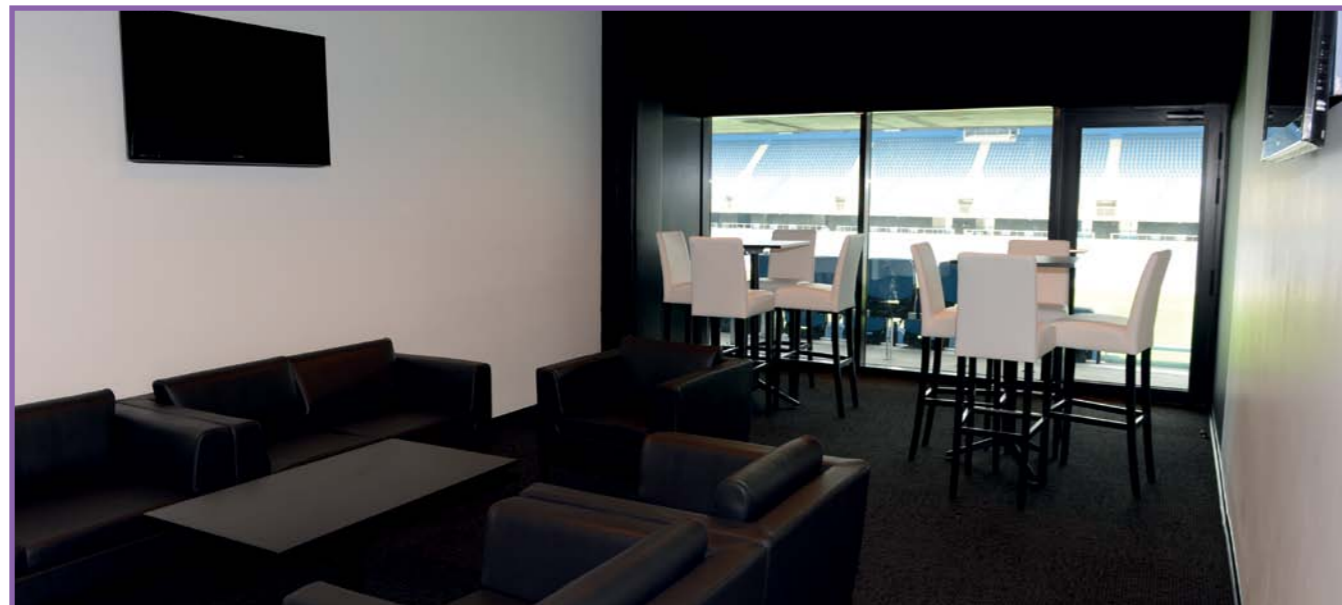
→ Niveau 2

## Sont inclus dans la prestation →

2 Télévisions 42'  
Vidéo projecteur mobile + écran  
Accès Wifi  
Kitchenette de 15 m<sup>2</sup>



Tables et chaises \*  
Nettoyage de la loge  
Electricité



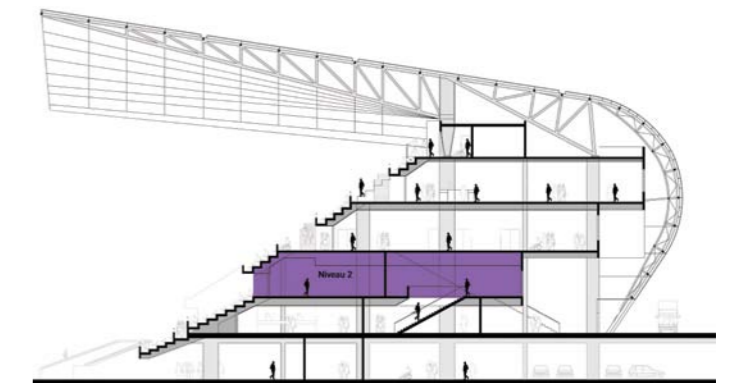
ESPACE	Surface	Théâtre	Rectangle	Banquet	Cocktail
Loges	40 m <sup>2</sup>	20 pers.	12 pers.	16 pers.	30 pers.

## Sont inclus dans la prestation →

4 Télévisions  
Vidéo projecteur mobile + écran  
Lecteur CD  
Accès Wifi



Tables et chaises \*  
Nettoyage de la loge  
Electricité



ESPACE	Surface	Théâtre	Rectangle	Banquet	Cocktail
Loge Présidentielle	154 m <sup>2</sup>	70 pers.	50 pers.	80 pers.	100 pers.

**N2** Niveau 2 →

\* sous réserve de disponibilité

**N2** Niveau 2 →

\* sous réserve de disponibilité





# CLUB PRESTIGE

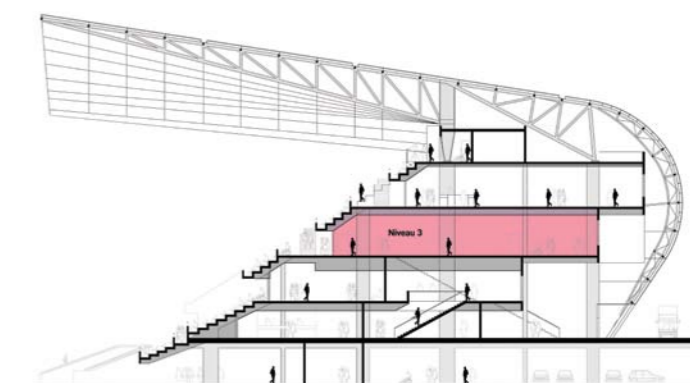
NIEMEYER, PERRET & FRANÇOIS 1ER

→ Niveau 3

**N3**  
Niveau 3 →  
Descriptif

## Sont inclus dans la prestation →

- 16 Télévisions 42' (espace Niemeyer)
- 10 Télévisions 42' (espace François 1er)
- 8 Télévisions 42' (espace Perret)
- Vidéo projecteur mobile + écran
- Accès au Wifi
- Sonorisation avec un micro SHURE
- Tables et chaises \*
- Nettoyage du salon
- Electricité



ESPACE	Surface	Théâtre	Rectangle	Banquet	Cocktail
Club Prestige	1534 m <sup>2</sup>			560 pers.	950 pers.
Espace Niemeyer	429 m <sup>2</sup>	300 pers.		200 pers.	350 pers.
Espace Perret & François 1er	416 m <sup>2</sup>	180 pers.		180 pers.	300 pers.

**N3** Niveau 3 →

\* sous réserve de disponibilité

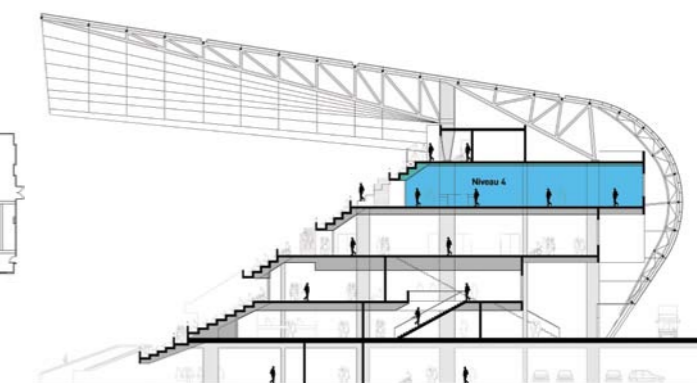
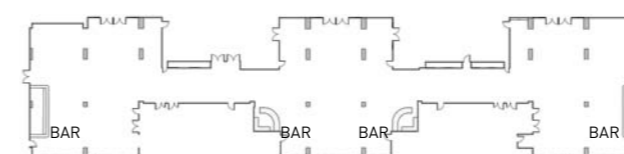


# N4

Niveau 4 →  
Descriptif

## Sont inclus dans la prestation →

- 12 Télévisions 42' (club Passion)
- 10 Télévisions 42' (le Ciel & Marine et Lounge1872)
- Vidéo projecteur mobile + écran
- Accès au Wifi
- Sonorisation commune 3 micros SHURE
- Tables et chaises \*
- Nettoyage du salon
- Electricité



ESPACE	Surface	Théâtre	Rectangle	Banquet	Cocktail
Club Affaire	1221 m <sup>2</sup>			700 pers.	800 pers.
Club Passion	491 m <sup>2</sup>	150 pers.		230 pers.	300 pers.
Le Ciel & Marine Lounge 1872	365 m <sup>2</sup>	100 pers.		230 pers.	250 pers.



# ENTRE-DEUX

Nord, Est et Sud

→ Niveau 1

# ENCEINTE

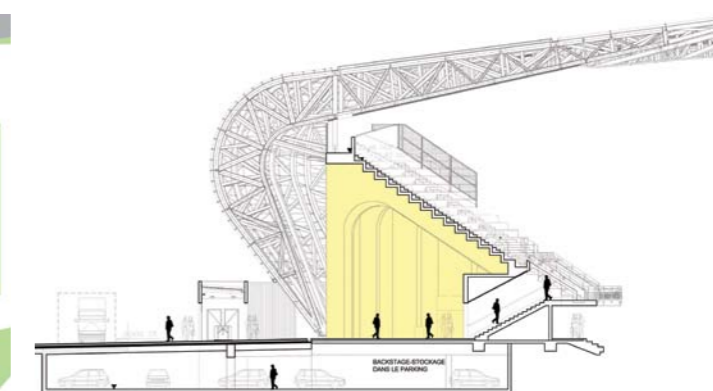
Niveau 1 →

Descriptif

## Sont inclus dans la prestation →

9 Télévisions (Entre-Deux Nord et Est)  
11 Télévisions (Entre-Deux Sud)  
Tables et chaises \*

Nettoyage de l'espace  
Electricité



	Entre-Deux Nord	Entre-Deux Est	Entre-Deux Sud
<b>SURFACE</b>	1400 m <sup>2</sup>	1900 m <sup>2</sup>	1000 m <sup>2</sup>

**N1** Niveau 1 →

\* sous réserve de disponibilité



# PARVIS

Enceinte

# PARKING

Enceinte

## Caractéristiques →

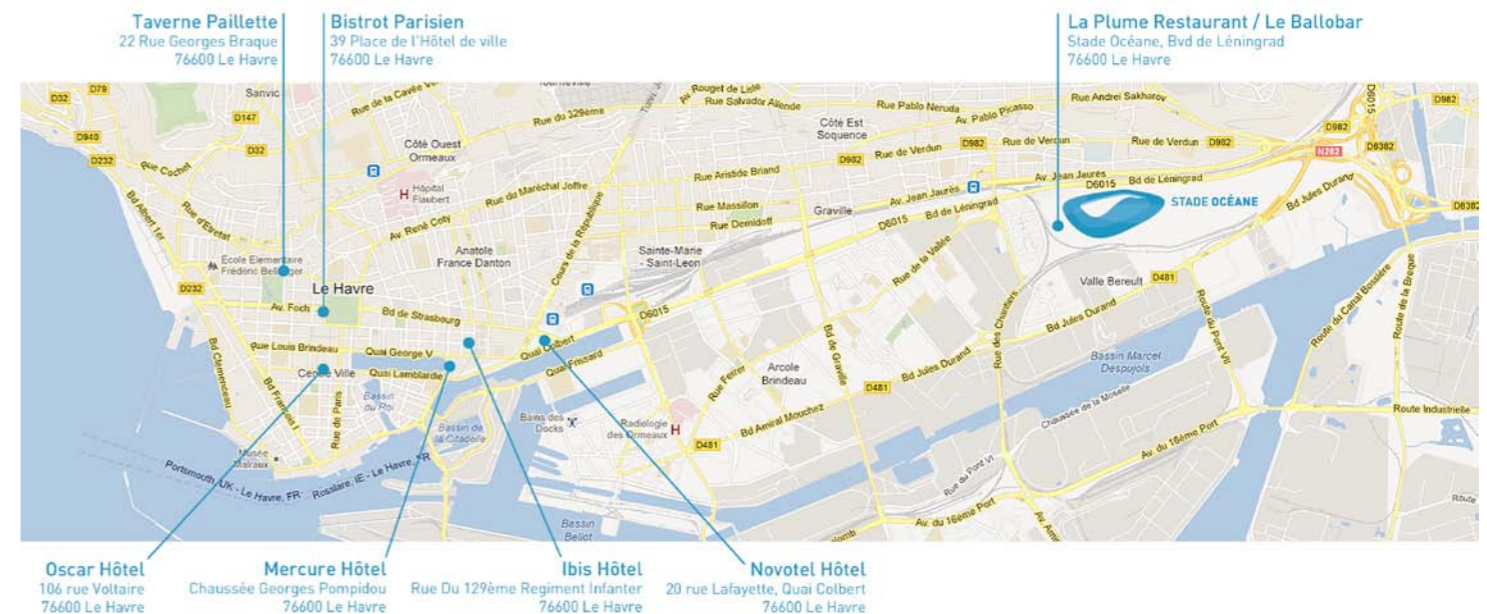
- 13325m<sup>2</sup>
- 2 rampes d'accès
- 3 escaliers
- 6 guichets d'entrée
- 1 boutique (Athletic Store)
- 1 bar restaurant



Secteur	Capacité VL	Capacité PMR	Capacité Bus
<b>Parcs de stationnement couvert (531 places dont 20 PMR)</b>			
NORD 1	66	0	0
NORD 2	82	4	0
EST 1	94	5	0
EST 2	54	0	0
SUD	103	3	0
OUEST 1	66	8	0
OUEST 2	46	0	0
<b>Parcs de stationnement extérieur (848 places dont 45 PMR et 65 Bus)</b>			
P1	140	0	0
P2	161	11	0
P3	0	0	12
P4	95	0	0
P5	342	0	0
P6	0	34	0
P7	0	0	53



**STADE OCÉANE**  
Hébergement & Restauration





# CONTACTS

**Erick LE ROUX**

Responsable Développement Commercial

+33 (0) 2 35 13 14 36

eleroux@stadeoceane.com

**Mathieu BARBEY**

Service Événementiel

+33 (0) 2 35 13 14 10

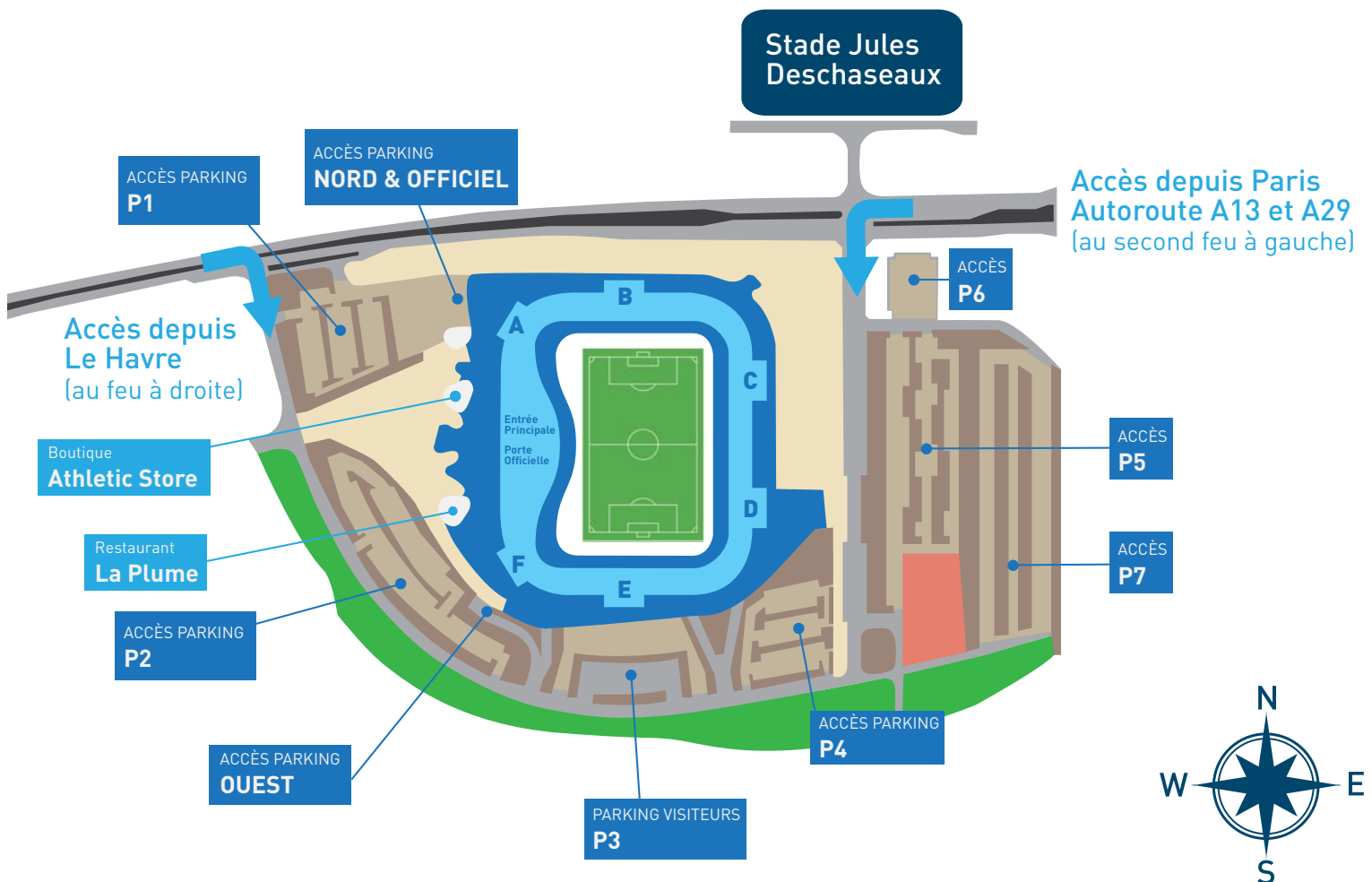
mbarbey@stadeoceane.com

**Anaïs TRUFLEY**

Service Événementiel

+33 (0) 2 35 13 14 18

atrufley@stadeoceane.com



**Stade Océane**

Boulevard de Léninegrad, 76600 LE HAVRE

Tel 0811 650 422

[www.stadeoceane.com](http://www.stadeoceane.com)